



รูปที่ 1 จุดรับความคิดเห็น



รูปที่ 2 พื้นที่สีเขียวของโครงการ





รูปที่ 2 (ต่อ) พื้นที่สีเขียวของโครงการ





รูปที่ 3 เจ้าหน้าที่ดูแลพื้นที่สีเขียว





รูปที่ 4 เจ้าหน้าที่รักษาความปลอดภัย (รปภ.)



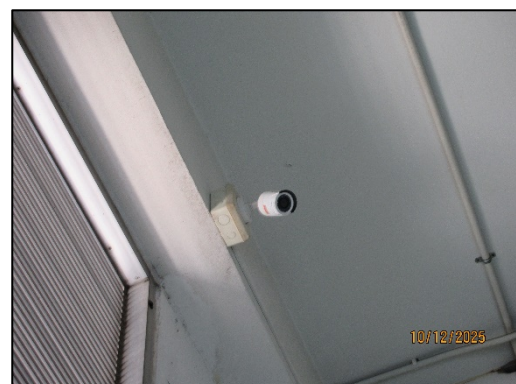
รูปที่ 5 ป้ายสัญญาณจราจรต่างๆ





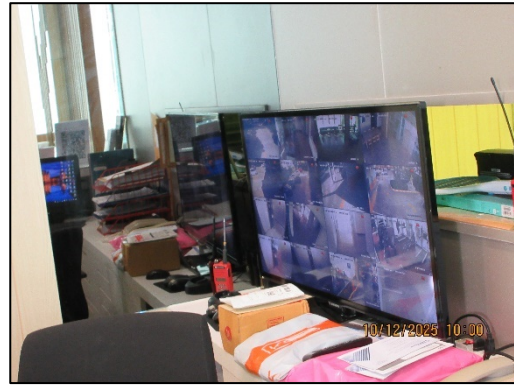
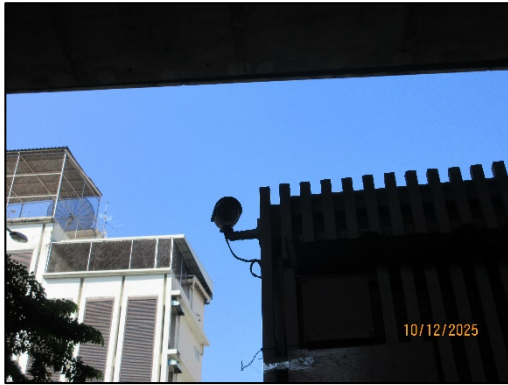
รูปที่ 6 ลูกศรแสดงทิศทางการเดินรถ





รูปที่ 7 กล้องโทรทัศน์วงจรปิด (CCTV)





รูปที่ 7 (ต่อ) กล้องโทรทัศน์วงจรปิด (CCTV)



รูปที่ 8 ระบบบำบัดน้ำเสียของโครงการ





รูปที่ 9 ตรวจสอบระบบบำบัดน้ำเสียของโครงการ

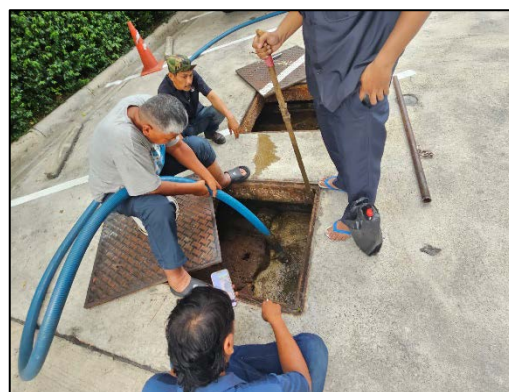
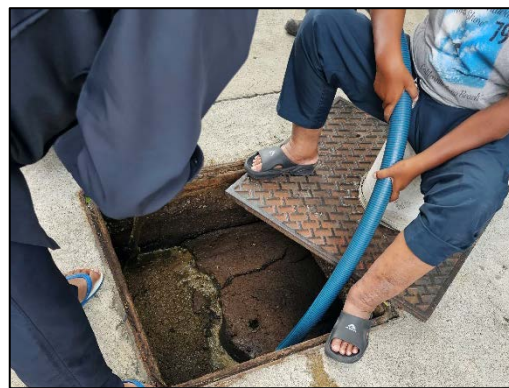


รูปที่ 10 เจ้าหน้าที่ฝ่ายช่าง/ผู้ดูแลควบคุมอาคารของโครงการ



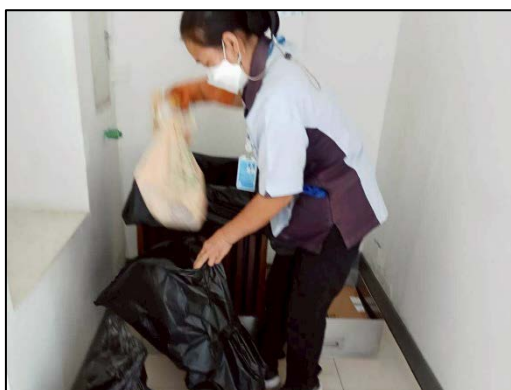
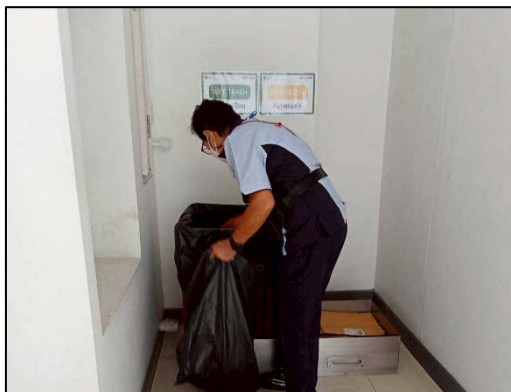
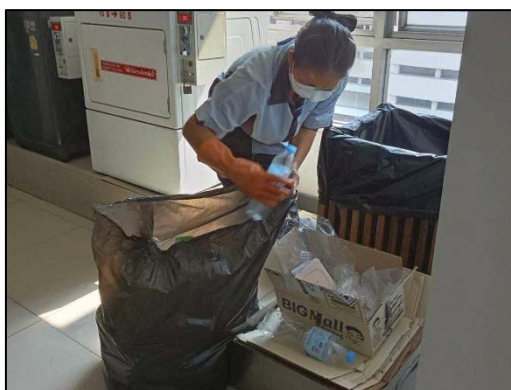
รูปที่ 11 การสูบลบตะกอนระบบบำบัดของโครงการ ประจำปี 2568





รูปที่ 11 (ต่อ) การสูบน้ำออกจากระบบบำบัดของโครงการ ประจำปี 2568





รูปที่ 12 เจ้าหน้าที่คัดแยก เก็บรวบรวมมูลฝอยของโครงการ





รูปที่ 13 อุปกรณ์ สุขาภัณฑ์ต่างๆ

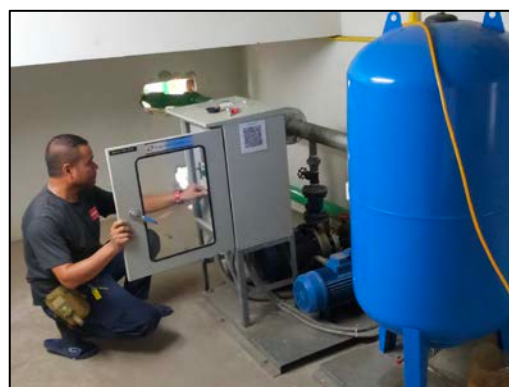




รูปที่ 14 ป้ายรณรงค์ประหยัดน้ำ - ประหยัดไฟ

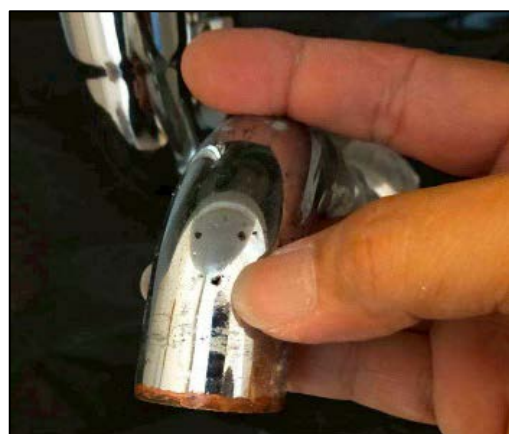
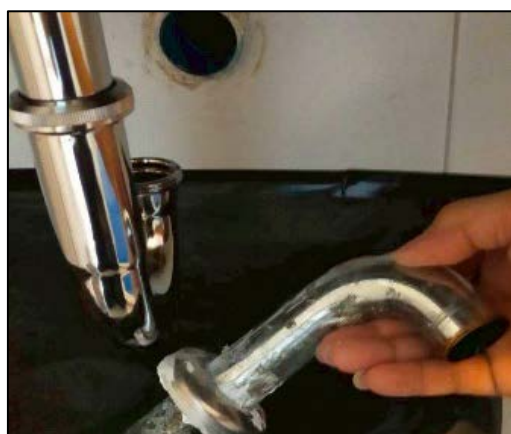
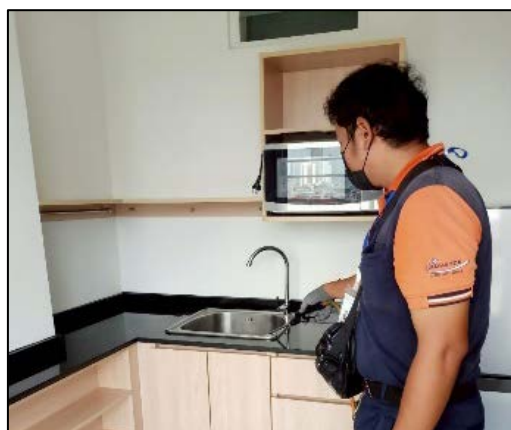
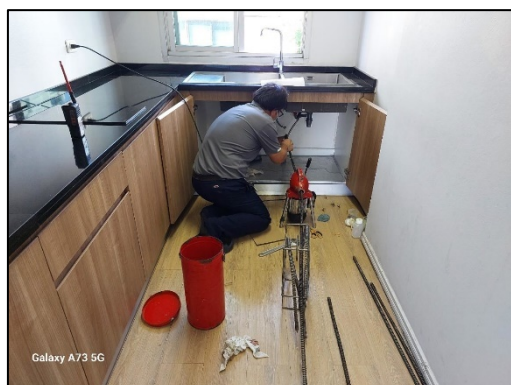


รูปที่ 15 ระบบจ่ายน้ำของโครงการ



รูปที่ 16 การตรวจสอบระบบจ่ายน้ำ





รูปที่ 17 เจ้าหน้าที่ดูแลอุปกรณ์ สุขภัณฑ์ต่างๆ และระบบเส้นท่อ



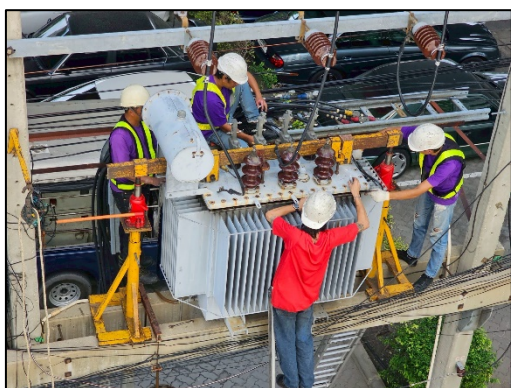
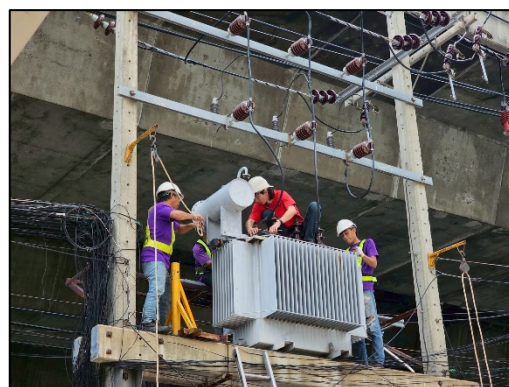


รูปที่ 18 ถังสำรองน้ำใช้ของโครงการ



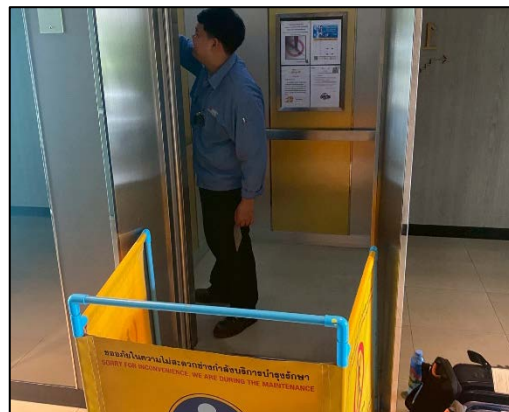
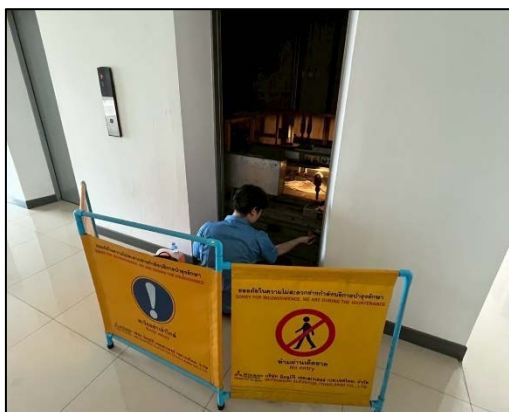
รูปที่ 19 ระบบไฟฟ้าของโครงการ





รูปที่ 20 ตรวจสอบระบบไฟฟ้าของโครงการ





รูปที่ 20 (ต่อ) ตรวจสอบระบบไฟฟ้าของโครงการ



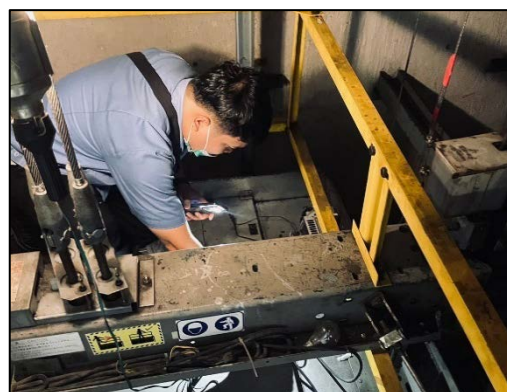
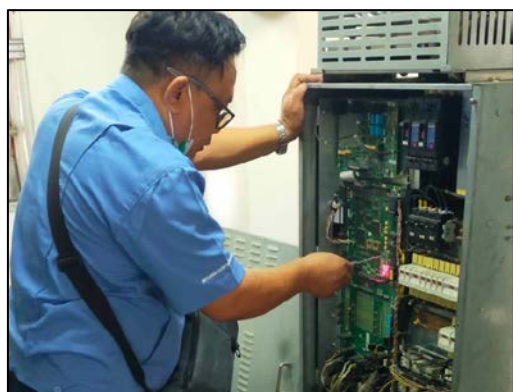
รูปที่ 21 ผลัดภัณฑ์ไฟฟ้าชนิดประหยัดพลังงาน





รูปที่ 22 อุปกรณ์เดินสายไฟฟ้า สายสัญญาณต่างๆ และอุปกรณ์ควบคุมไฟฟ้า





รูปที่ 23 เจ้าหน้าที่ฝ่ายช่างตรวจสอบสายไฟฟ้า สายสัญญาณต่างๆ และอุปกรณ์ควบคุมไฟฟ้า





รูปที่ 24 ถังขยะประจำโครงการ





รูปที่ 25 ที่พักขยะประจำชั้น



รูปที่ 26 ห้องพักขยะรวม



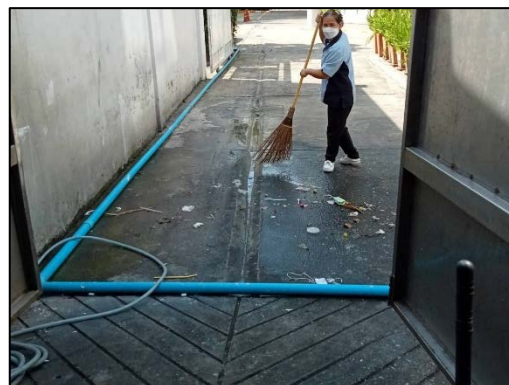


รูปที่ 27 เจ้าหน้าที่ทำความสะอาดห้องพัสดุ

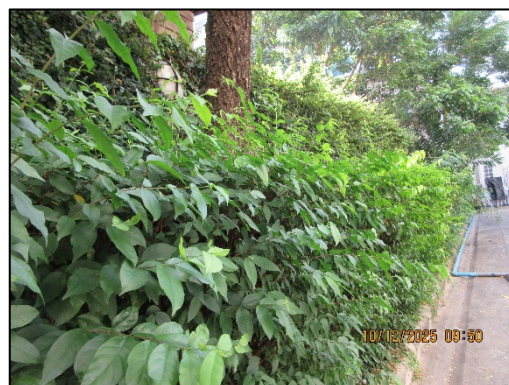


รูปที่ 28 การเก็บขยะมูลฝอยของเจ้าหน้าที่จากสำนักงานเขต





รูปที่ 29 พนักงานทำความสะอาด บริเวณจุดจอดรถเก็บขนมูลฝอย



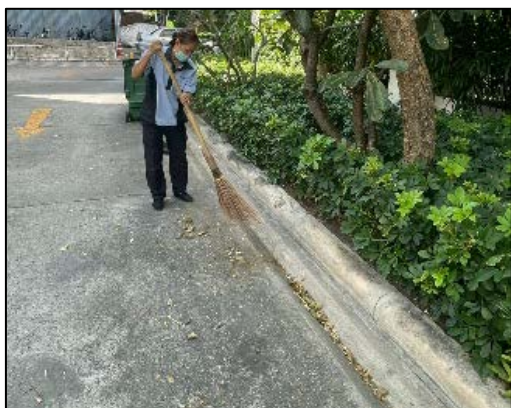
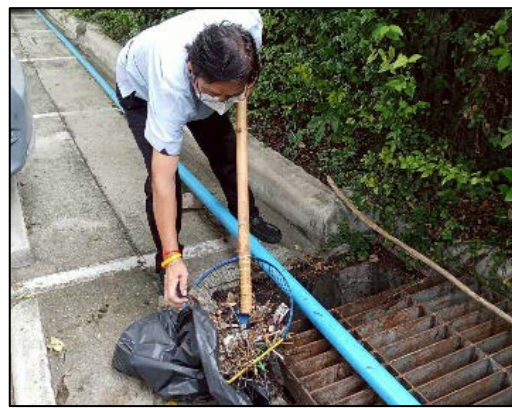
รูปที่ 30 ปลุกต้นไม้ บริเวณห้องพักรวม





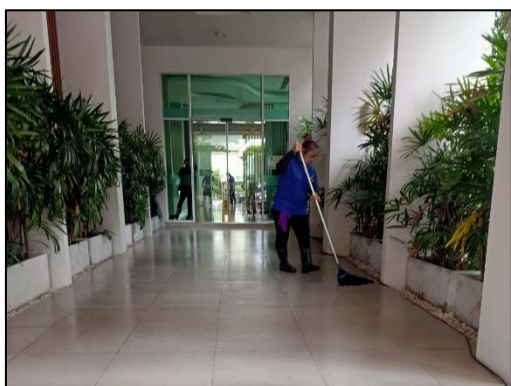
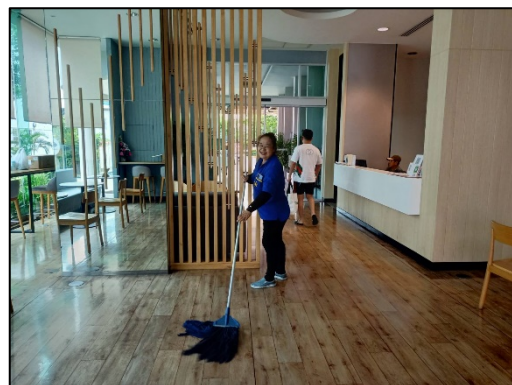
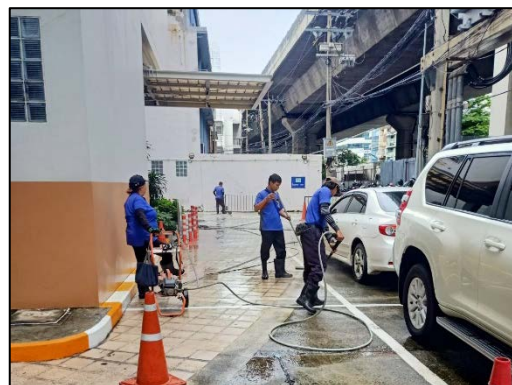
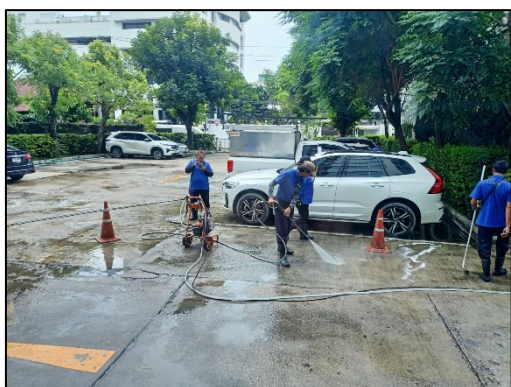
รูปที่ 31 ระบบระบายน้ำของโครงการ





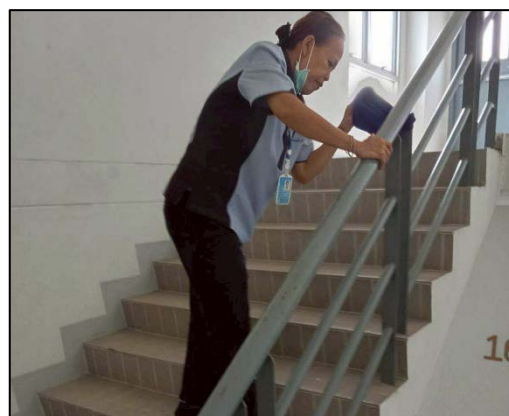
รูปที่ 32 ตรวจสอบดูแล ทำความสะอาดระบบระบายน้ำของโครงการ





รูปที่ 33 เจ้าหน้าที่ดูแลทำความสะอาดโดยรอบบริเวณพื้นที่โครงการ



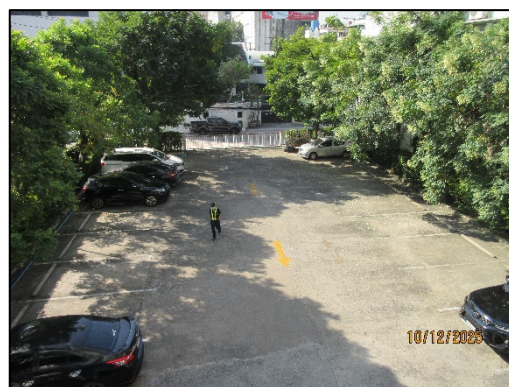
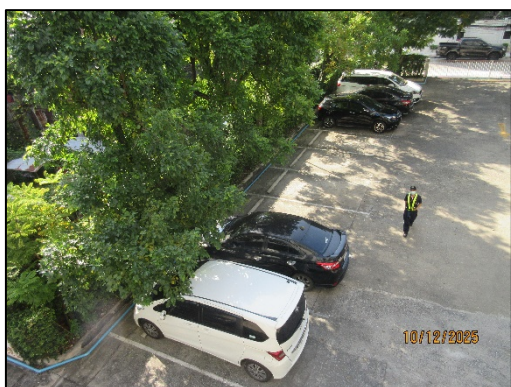


รูปที่ 33 (ต่อ) เจ้าหน้าที่ดูแลทำความสะอาดบริเวณพื้นที่โครงการ



รูปที่ 34 เจ้าหน้าที่ตรวจสอบอาคาร และจุดเสี่ยงพลัดตกจากที่สูง





รูปที่ 35 พื้นที่จอดรถของโรง





รูปที่ 35 (ต่อ) พื้นที่จอดรถของโครง



รูปที่ 36 เส้นแบ่งช่องจราจร





รูปที่ 37 บริเวณทางเข้า-ออก ของโครงการ

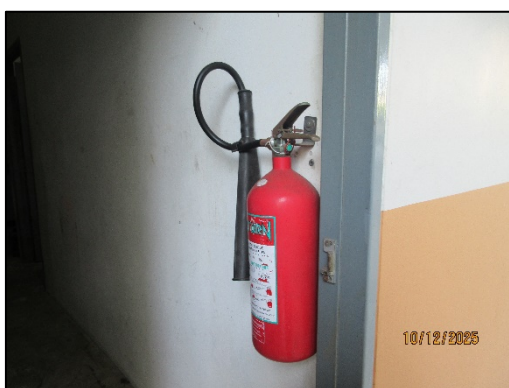


รูปที่ 38 ระบบการเข้า-ออก ของโครงการ





รูปที่ 39 ประตูทางเข้า-ออกของประชาชนด้านทิศตะวันออกของโครงการ

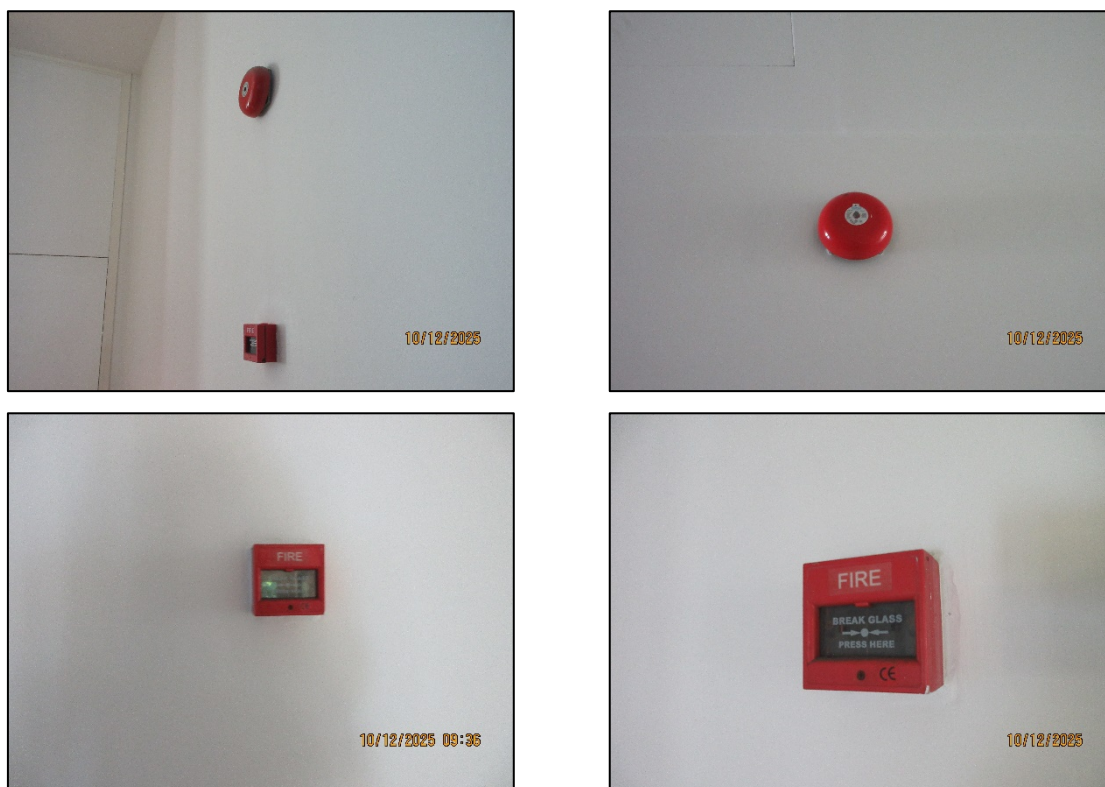


รูปที่ 40 ตู้ดับเพลิง และถังดับเพลิง



รูปที่ 41 ติดป้ายแนะนำการใช้งาน และตรวจสอบตู้ดับเพลิง และถังดับเพลิง



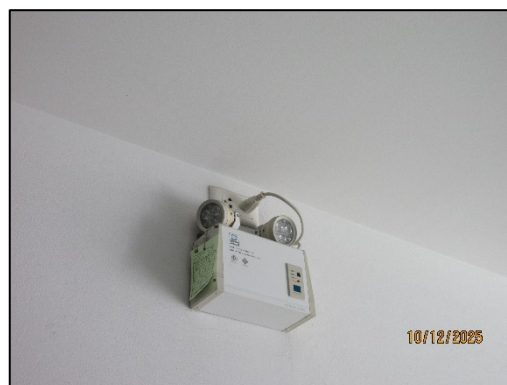


รูปที่ 42 ชุดกดแจ้งเหตุ และกระดิ่งแจ้งสัญญาณเพลิงไหม้



รูปที่ 43 อุปกรณ์ตรวจจับควัน / ตรวจจับความร้อน





รูปที่ 44 ระบบไฟสำรองฉุกเฉิน

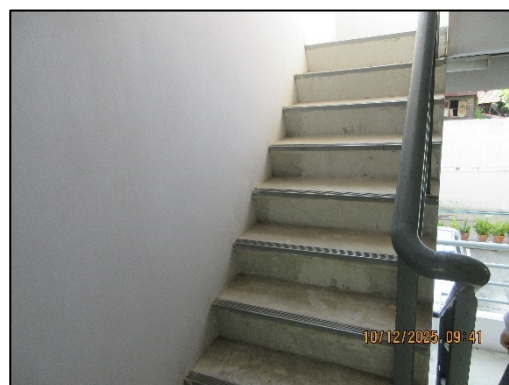


รูปที่ 45 ป้ายบอกเส้นทางหนีไฟ





รูปที่ 46 ประตูทางหนีไฟ



รูปที่ 47 บันไดหนีไฟ





รูปที่ 48 แผนผังเส้นทางหนีไฟ อุปกรณ์ป้องกันอัคคีภัยต่างๆ

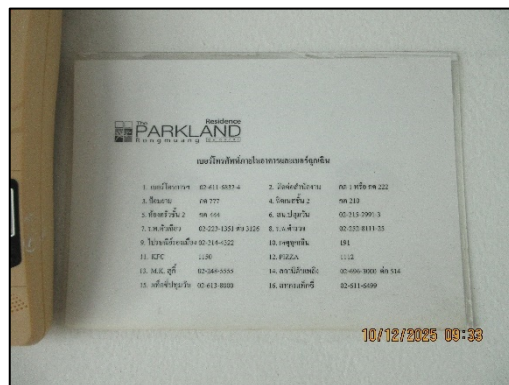


### รูปที่ 49 หั้วรับน้ำดับเพลิง



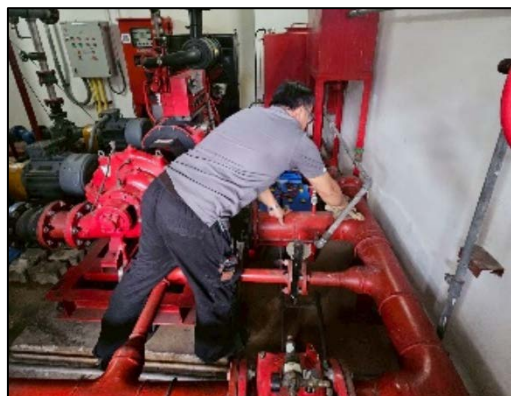


รูปที่ 50 ระบบจ่ายน้ำดับเพลิง



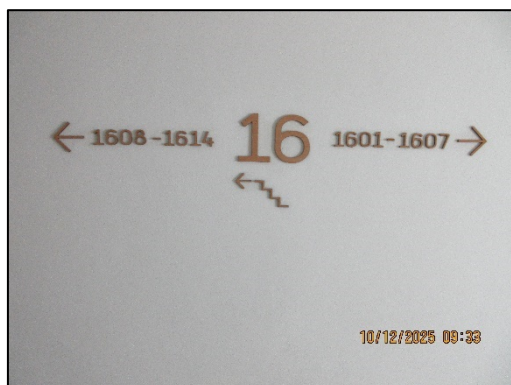
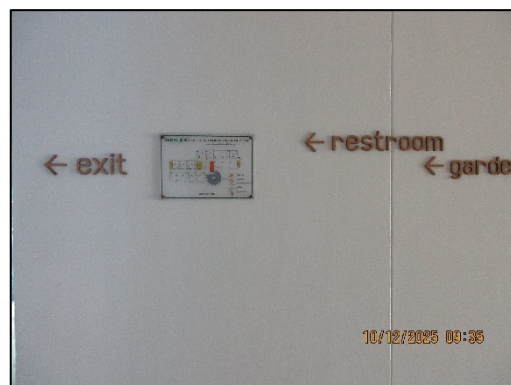
รูปที่ 51 เบอร์โทรแจ้งเหตุฉุกเฉิน



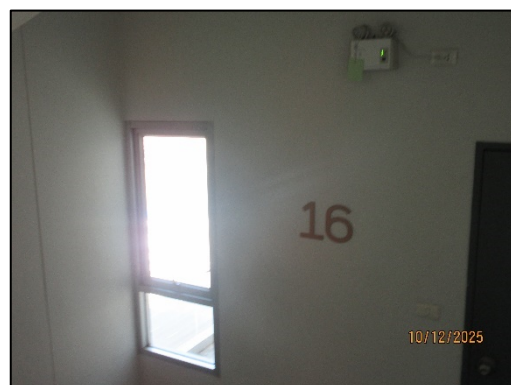


รูปที่ 52 ตรวจสอบระบบป้องกัน และระงับอัคคีภัย





รูปที่ 53 ลูกศรแสดงทิศทาง และป้ายบอกชั้นอาคาร

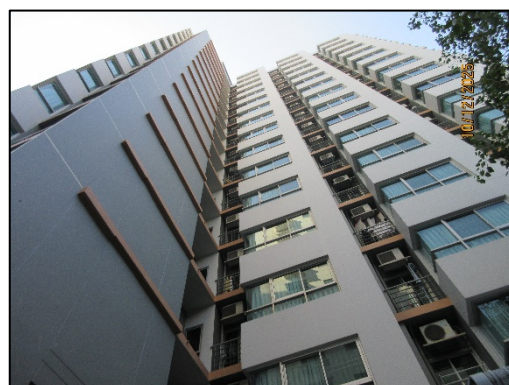
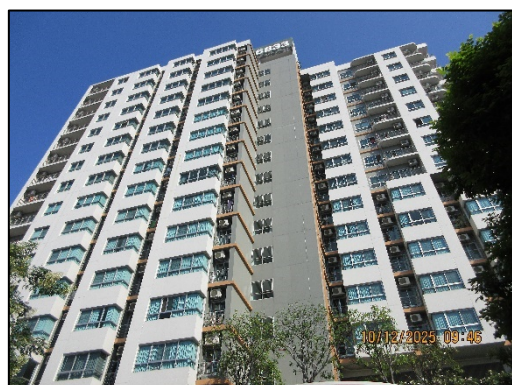


รูปที่ 54 ช่องระบายอากาศ





รูปที่ 55 การฝึกซ้อมอพยพหนีไฟ และการใช้อุปกรณ์ป้องกันและระงับอัคคีภัย



รูปที่ 56 อาคารโครงการในปัจจุบัน





รูปที่ 57 ระบบไฟฟ้าส่องสว่าง